

# SEGADORAS

## GAMA FRONTAL





## **ESPECIALISTAS DESDE HACE MÁS DE 80 AÑOS**

DESDE 1943, AÑO DE SU FUNDACIÓN, BCS DISEÑA Y FABRICA EN ITALIA MÁQUINAS PARA EL CORTE DE HIERBA.

LA EXPERIENCIA ADQUIRIDA A LO LARGO DE LOS AÑOS, GRACIAS TAMBIÉN A LA CONTINUA Y CONSTANTE CONFRONTACIÓN CON SUS CLIENTES, HAN PERMITIDO A BCS CREAR UNA GAMA COMPLETA DE EQUIPOS FRONTALES DE ALTA CALIDAD PARA LA SIEGA.

- ▣ DUPLEX AVANT - BARRA DE CORTE
- ▣ ROTEX EDELWEISS - SEGADORA DE DISCOS CON CHASIS OSCILANTE, SEGADORA DE MONTAÑA LIGERA
- ▣ ROTEX AVANT NT - SEGADORA DE DISCOS CON CHASIS OSCILANTE
- ▣ ROTEX AVANT NT R - SEGADORA DE DISCOS CON CHASIS OSCILANTE
- ▣ NEVA AVANT R I F - SEGADORA SUPERPROFESIONAL CON CHASIS CON PARALELOGRAMO

DESTINADAS A LAS PEQUEÑAS, MEDIANAS Y GRANDES SUPERFICIES, ASÍ COMO ZONAS ALPINAS Y MONTAÑOSAS, LOS EQUIPOS FRONTALES DE BCS TIENEN COMO PUNTOS FUERTES LA FIABILIDAD, EL ALTO RENDIMIENTO Y LAS SOLUCIONES TÉCNICAS MÁS AVANZADAS.

# DUPLEX AVANT

## BARRA SEGADORA FRONTAL CON DOBLE MOVIMIENTO ALTERNATIVO

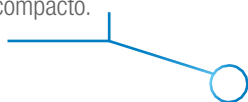
La Duplex Avant es una segadora de corte "a tijera" ligera, compacta y de baja absorción de potencia para segar forraje incluso en colinas, montañas o terrenos escarpados.

Equipada con transmisión hidráulica, puede montarse en tractores convencionales equipados con elevador delantero y tomas de fuerza hidráulicas de alta presión con descarga libre *power beyond*.



### CHASIS PORTANTE

ligero y compacto.



### FÁCIL SUSTITUCIÓN DE LA CUCHILLA

gracias al sistema de elevación rápida del aprieta-cuchillas.



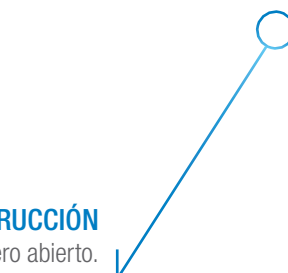
### PEINE CON DIENTES

disponible en GOLD o ST.



### DIENTES ANTI-OBSTRUCCIÓN

con perfil trasero abierto.





**CHASIS BASCULANTE**

+/- 4° respecto al plano horizontal.

**ACCIONAMIENTO**

a través del sistema hidráulico del tractor.

**MOTOR HIDRÁULICO**

para accionar el mecanismo de corte.

**ANCHURA DE CORTE**

de 2,42 m.

**APRIETA-CUCHILLAS ELÁSTICOS  
AUTOAJUSTABLES**

con presión constante.

## CHASIS

Conectado al elevador delantero de tres puntos del tractor mediante un enganche de cat. 1 y 2, el ligero y compacto chasis portante de la Duplex Avant está diseñado para minimizar el voladizo de la barra de corte en relación con el tractor, optimizando la distribución del peso.

En terrenos accidentados y montañosos, o donde hay pendientes pronunciadas y depresiones, la barra de corte de la Duplex Avant es preferible a las segadoras frontales de discos o tambor.

El chasis también pivota +/- 4 grados con respecto a la horizontal para adaptarse al contorno del terreno.

## CORTE DELICADO

El doble movimiento alternativo de la cuchilla y el peine, garantizado por el motor hidráulico conectado al sporte de control y accionado por el circuito hidráulico del tractor, corta limpiamente los tallos de hierba sin deshilacharlos, preservando su valor nutritivo.

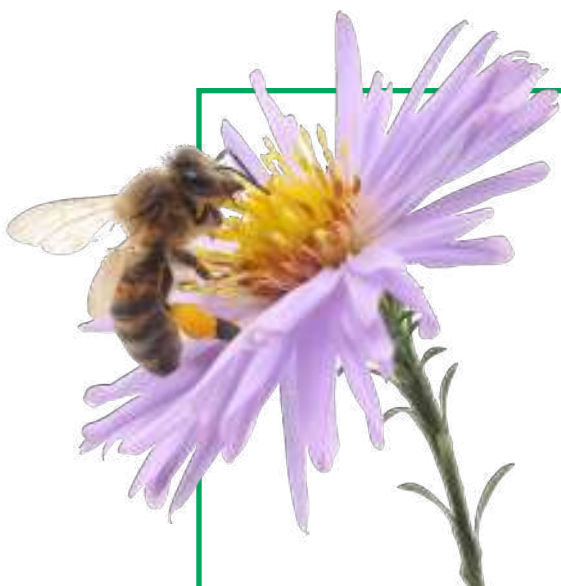
Este corte tipo "a tijera" limita la posibilidad de contaminación del forraje por tierra e impurezas.

Los dientes de perfil posterior abierto reducen drásticamente la posibilidad de atasco y, si se dañan, pueden sustituirse sin desmontar toda la barra de corte.

Los aprieta-cuchillas elásticos y autoajustables mantienen constante en el tiempo la mejor condición de corte "a tijera", evitando molestos ajustes manuales y proporcionando siempre un corte perfecto y sin rebabas.

## ANCHO DE TRABAJO DE MÁS DE 4 METROS

Con una anchura de trabajo de 2,42 metros, la Duplex Avant ha sido diseñada y construida para un uso perfecto en combinación con la Duplex trasera, para una anchura de corte total de más de 4 metros.



## RESPETUOSA CON EL MEDIO AMBIENTE

Creada para satisfacer la creciente demanda de segadoras aún más respetuosas con el medio ambiente, la fauna y los insectos que habitan en los campos de hierba, la Duplex Avant garantiza un corte suave sin los remolinos típicos de los discos giratorios.

La formación de una hilera ancha y uniforme mejora el proceso de secado al reducir la necesidad de girar el forraje cortado y, en consecuencia, la posibilidad de contaminación del forraje de tierra e impurezas.

El corte "a tijera" del tallo permite además que la hierba vuelva a crecer de forma rápida y exuberante.



CARACTERÍSTICAS TÉCNICAS	DÚPLEX AVANT
Ancho de corte (mm)	2420
Ancho en condiciones de transporte (mm)	2780
Peso (kg)	300
Barra de corte	peine disponible en versión con dientes Gold (distancia entre puntas 76 mm) o ST para terreno pedregoso (distancia entre puntas 50 mm)
Aprieta-cuchillas elásticos autoajustables	de serie
Patines de acero anti-desgaste	de serie
Chasis	con enganches con ranuras para una oscilación de +/- 4° con respecto al plano horizontal
Cuchilla de repuesto	de serie
Elevación de la barra de corte	mediante el enganche delantero de tres puntos del tractor
Inclinación de la barra de corte	ajustado a través del tirante del tercer punto del elevador
Ajuste de la carga del suelo	mediante el modo flotante y aligeramiento la elevación del tractor
Transmisión de movimiento a barra de corte.	a través del sistema hidráulico del tractor y del motor hidráulico conectado al grupo de accionamiento.
Dotación hidráulica requerido del tractor.	elevador frontal de tres puntos con función flotante y equipado con distribuidor de doble efecto con alimentación continua y descarga libre
Caudal hidráulico mínimo del tractor (l/min)	50 (presión 180 bar)

# SEGADORAS DE DISCOS DISCOS FRONTALES ROTEX

La gama BCS de accesorios delanteros para la siega de hierba y forraje incluye las segadoras ligeras de discos de montaña Rotex Edelweiss, las segadoras de discos y las segadoras acondicionadoras de discos para trabajos universales Rotex Avant NT. Su mínima absorción de potencia y sus dimensiones compactas permiten utilizarlas en tractores isodiamétricos reversibles, tractores especiales de montaña o tractores convencionales en combinación con las clásicas segadoras traseras.

Gracias al chasis oscilante y a la calidad de la barra de corte, las segadoras frontales Rotex garantizan:

- ▣ un corte limpio y no contaminado
- ▣ la conservación del valor nutritivo óptimo de la hierba cortada
- ▣ cubierta vegetal preservada en beneficio de un forraje de mayor calidad

## LA GAMA ROTEX

### SEGADORAS FRONTALES LIGERAS

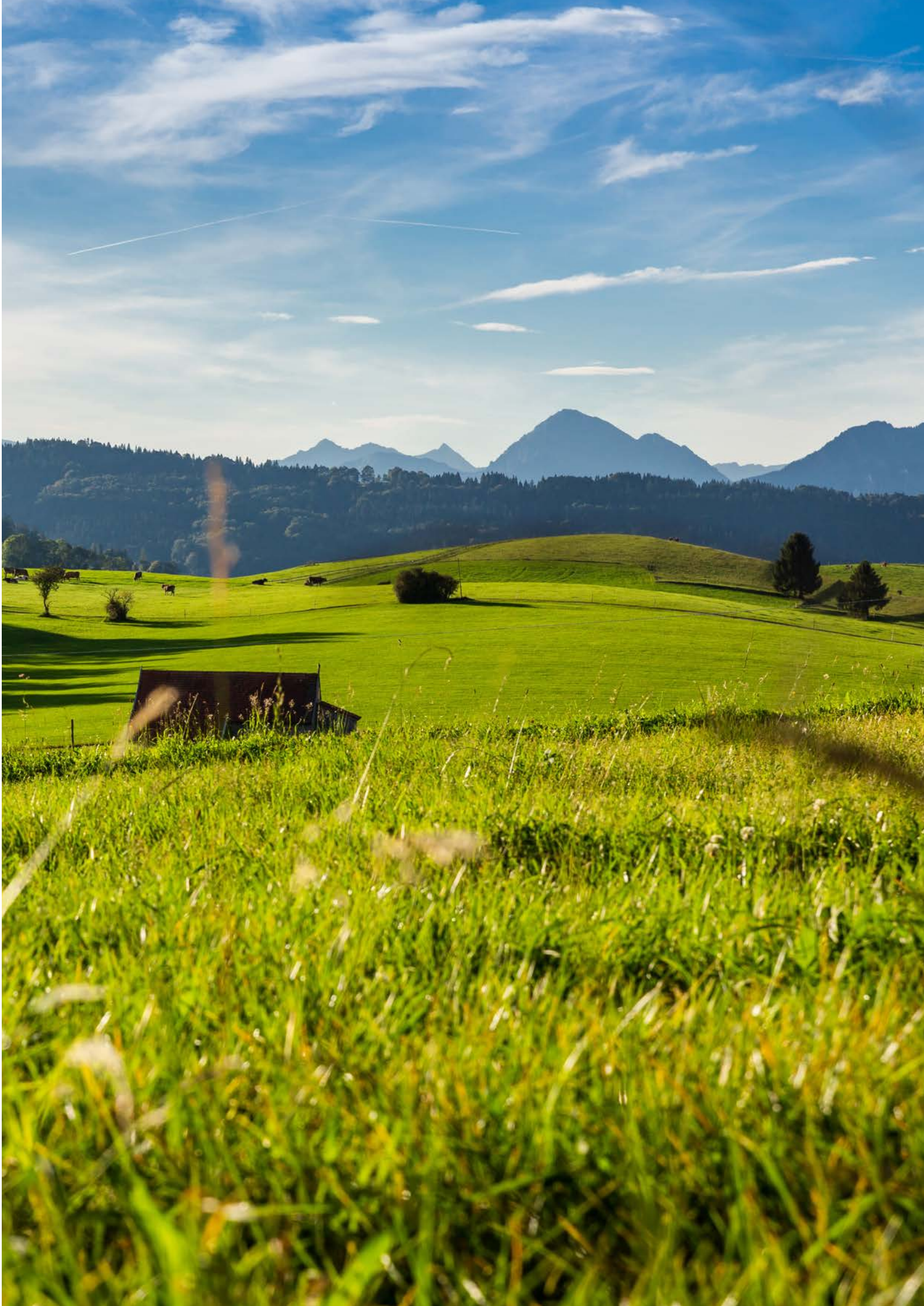
	Ancho de corte (m)	Peso (kg)	Potencia requerida de la TDF (kW/CV)
EDELWEISS AS 5	2.05	380	30 / 40
EDELWEISS AS 6	2.45	420	35 / 48
EDELWEISS AS 7	2,85	460	40 / 54

### SEGADORAS DELANTERAS

	Ancho de corte (m)	Peso (kg)	Potencia requerida de la TDF (kW/CV)
AVANT NT 5	2.05	455	30 / 40
AVANT NT 6	2.45	505	35 / 48
AVANT NT 7	2,85	555	40 / 54

### SEGADORAS ACONDICIONADORAS DELANTERAS

	Ancho de corte (m)	Peso (kg)	Potencia requerida de la TDF (kW/CV)
AVANT NT R6	2,45	675	50 / 68
AVANT NT R7	2,85	745	55 / 75



# LAS VENTAJAS DE BCS

## ESTRUCTURA

La transmisión de la gama Rotex está equipada con engranajes en baño de aceite para una fiabilidad máxima y un mantenimiento mínimo: los rodamientos de bolas herméticamente sellados y las grandes ruedas dentadas garantizan una transmisión eficaz de la fuerza motriz a los discos de corte.

El embrague con limitador de par protege la transmisión en caso de atasco repentino de los discos o los rodillos, mientras que la caja de transferencia con escape libre integrado (compatible con cualquier cardán) permite que los discos dejen de girar gradualmente cuando se desconecta la TDF.

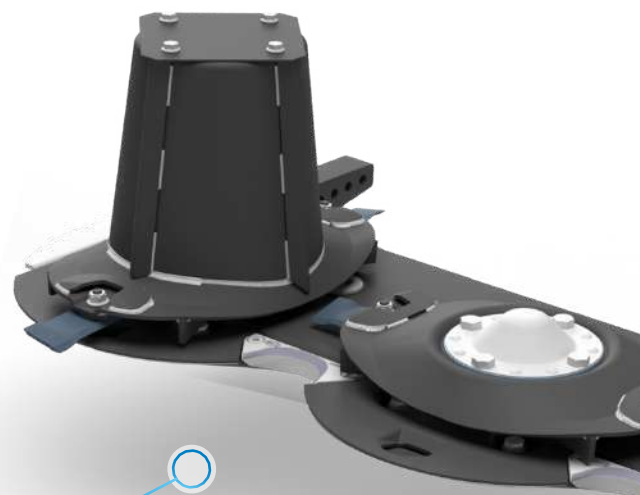
La nodo central del chasis permite que la segadora pivote para adaptarse perfectamente al contorno del terreno durante el trabajo y está equipado con un pasador de bloqueo para circular con seguridad por carretera.

El chasis de enganche al tractor está disponible en varias versiones, incluido un cómodo enganche rápido triangular, para que las máquinas sean compatibles con todos los tipos de tractores del mercado.

El desplazamiento lateral hidráulico, disponible como opción, permite una mejor distribución de la carga cuando se trabaja en terrenos inclinados.

El protector delantero de todas las segadoras de discos Rotex puede abatirse para permitir una inspección y un mantenimiento fáciles y rápidos del equipo de corte y acondicionamiento.

Las aletas laterales también pueden reclinarsse para reducir el tamaño de la máquina durante los traslados.



## SISTEMA DE CORTE

La barra de corte, con engranajes en baño de aceite, está protegida por patines y escudos deflectores en las zonas donde se cruzan las cuchillas.

Los patines mejoran el deslizamiento de la segadora sobre el terreno y preservan la capa de hierba para garantizar la máxima calidad del forraje, incluso en condiciones difíciles y húmedas.

Los discos ovalados de perfil aerodinámico están equipados con un par de cuchillas libres de girar 360° para un corte limpio del tallo de la hierba, y aletas rascadoras de barro para garantizar una barra siempre limpia de tierra y residuos.

Los soportes porta-discos con pernos de seguridad de rotura controlada protegen los elementos internos de la transmisión en caso de impacto violento de los discos contra piedras u obstáculos.

La presencia de conos hiladores, montados en el primer y el último disco, facilita el hilerado de la hierba cortada.



# ROTEX EDELWEISS

## SEGADORAS DE DISCOS FRONTALES, SEGADORAS DE MONTAÑA LIGERAS AS5 | AS6 | AS7

Las Rotex Edelweiss son las segadoras de discos frontales más ligeras y compactas de la gama de siega, ideales para trabajar incluso en pendientes pronunciadas.

La mínima absorción de potencia en la TDF hace que las segadoras Rotex Edelweiss también sean aplicables a tractores de baja potencia, tractores isodiamétricos reversibles y tractores especiales de montaña.

### TRASLADADOR HIDRÁULICO

opcional para una mejor distribución de la carga al segar en pendientes.

### CUBIERTAS EN TEJIDO SINTÉTICO

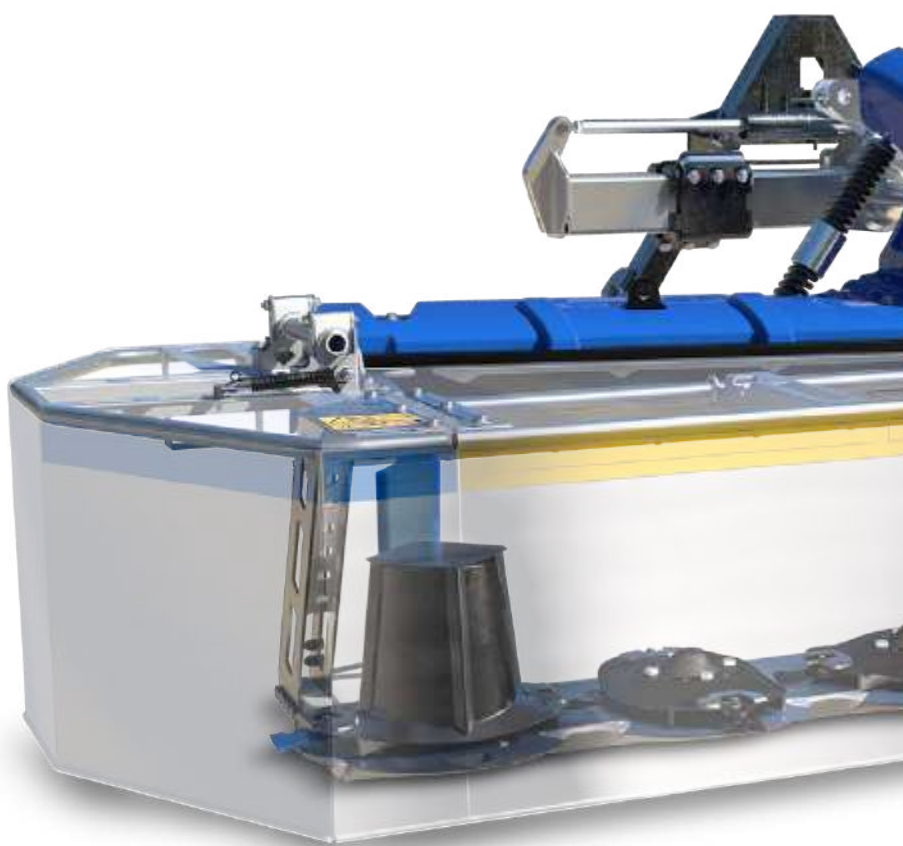
para una ligereza máxima.

### PARTES LATERALES PLEGABLES Y PANEL DELANTERO ELEVABLE

para facilitar el mantenimiento y la limpieza de la barra de corte.

### CONOS TRANSPORTADORES PARA FACILITAR EL HILERADO

de la hierba cortada .



**ENGANCHES DISPONIBLES EN DIFERENTES VERSIONES**

para adaptarse a todos los tipos de tractores.

**CHASIS EN 'V' ULTRA COMPACTO**

para una máxima proximidad al tractor.

**NODO CENTRAL**

para permitir una oscilación de +/- 5° y un ajuste perfecto al perfil del terreno.



**GRUPO DE ACCIONAMIENTO EN ALEACIÓN LIGERA**

con embrague limitador de par integrado.

**VERSIONES DISPONIBLES**

con 5, 6 ó 7 discos.

**BARRA DE CORTE CON ENGRANAJES EN BAÑO DE ACEITE**

protegidos por patines anti-desgaste y escudos deflectores en las zonas de cruce de las cuchillas.

## LIGERA Y COMPACTA

Con el fin de mantener un peso y un volumen reducidos, el grupo de accionamiento está fabricado en aleación ligera y se encuentra situado detrás del primer disco para facilitar el flujo del forraje cortado.

La barra de corte está protegida tanto en la parte delantera como en la superior por una lona sintética, en lugar de una chapa metálica, para reducir significativamente el peso total de la máquina.

El diseño ultracompacto del chasis, con el travesaño de soporte en forma de "V", reduce significativamente el voladizo de la segadora, acercándola aún más al tractor, una característica indispensable para funcionar a pleno rendimiento incluso en entornos alpinos y en terrenos inclinados en general.

## FIABILIDAD Y SEGURIDAD

Para salvaguardar la integridad de los componentes internos de la transmisión y de la barra de corte, las segadoras Rotex Edelweiss adoptan de serie numerosos dispositivos de seguridad:

- los discos están montados sobre soportes con pernos de seguridad de ruptura controlada en caso de impacto contra un obstáculo,
- el grupo de accionamiento de la transmisión dispone de un embrague con limitador de par,
- el grupo de transferencia de la transmisión está equipada con una rueda libre antiarrastre.

La caja de transferencia con escape libre integrado también permite el uso de una cardán normal para conectar la segadora al tractor.



## ROTEX EDELWEISS SEGADORAS DE DISCOS FRONTALES

CARACTERÍSTICAS TÉCNICAS	ROTEX EDELWEISS AS5	ROTEX EDELWEISS AS6	ROTEX EDELWEISS AS7
Número de discos	5	6	7
Ancho de corte (mm)	2050	2450	2850
Ancho máximo en condiciones de trabajo (mm)	2700	3100	3500
Ancho máximo en condiciones de transporte (mm)	2050	2450	2850
Ancho de hilera (mm)	1480	1880	2280
Peso sin enganche (kg)	380	420	460
Peso con enganche estándar (kg)	450	490	530
Potencia requerida en la TDF (kW/CV)	30 / 40	35 / 48	40 / 54

Chasis de enganche al tractor	de 3 puntos categoría 1 y 2, disponible en diversas versiones para acoplar a todos los tipos de tractores
Traslador hidráulico	disponible como opcional (requiere 1 distribuidor de doble efecto), permite el desplazamiento lateral de aproximadamente 175 mm desde ambos lados
Aligeramiento de barra	a través de la suspensión hidráulica del tractor, kit de aligeramiento con muelle para tractores convencionales disponible como opcional
Caja de transferencia	preparada tanto para tractores con TDF en sentido horario como antihorario
Grupo de accionamiento	de aleación ligera, con engranajes en baño de aceite y embrague limitador de par
Grupo de transferencia	con escape libre integrado
Nodo central	con inclinación de +/- 4° y con posibilidad de bloqueo durante el transporte
Barra de corte	con transmisión por engranajes en baño de aceite
Rotación de discos	contra-rotante
Soporte porta-disco	con limitador de par
Protección de la barra de corte	escudos deflectores en las zonas de cruce de las cuchillas
Conos hileradores	de serie, colocados en el primer y último disco
Planchas hileradoras	no ajustables
Patín anti-desgaste	de acero especial anti-desgaste de boro/manganeso
Protección del sistema de corte	delantero y superior de lona sintética
Paredes laterales	abatibles para el transporte por carretera

# ROTEX AVANT NT

## SEGADORAS DE DISCOS DELANTERAS NT5 | NT6 | NT7

Las Rotex Avant NT son segadoras de discos delanteras de uso universal que gracias a sus dimensiones compactas y a su escasa necesidad de potencia, son ideales para trabajar incluso en terrenos inclinados o en combinación con segadoras traseras.

Su construcción robusta pero ligera y de dimensiones reducidas garantiza la máxima resistencia incluso a los mayores esfuerzos que se producen durante el trabajo y los traslados.



### ESCUDOS PROTECTORES ANTI-CHOQUE EN MATERIAL PLÁSTICO

de alta resistencia.

### CONOS HILERADORES Y CHAPAS HILERADORAS

ajustables para facilitar el hilerado de la  
hierba cortada.

### BARRA DE CORTE CON ENGRANAJES EN BAÑO DE ACEITE

protegidos por patines anti-desgaste y escudos  
deflectores en las zonas de cruce de las  
cuchillas.

### VERSIONES DISPONIBLES

con 5, 6 ó 7 discos.

### DUST DEFLECTOR WINGS

para eliminar el polvo y los residuos levantados durante el trabajo.

### TRASLADADOR HIDRÁULICO

opcional para una mejor distribución de la carga al segar en pendientes.

### CHASIS DE ENGANCHE DISPONIBLE EN DIFERENTES VERSIONES

para adaptarse a todos los tipos de tractores.



### GRUPO DE ACCIONAMIENTO EN HIERRO FUNDIDO ESFEROIDAL

con engranajes en baño de aceite.

### NODO CENTRAL

para permitir una oscilación de +/- 5° y una adaptación perfecta al contorno del suelo.

### ELEVACIÓN DEL PANEL FRONTAL A 65°

para facilitar el mantenimiento y la limpieza de la barra de corte.

## CALIDAD DE CONSTRUCCIÓN

Diseñadas para soportar las condiciones más adversas, las máquinas Rotex Avant NT han sido construidas con materiales y criterios estructurales de primera línea.

El grupo de accionamiento es de fundición esferoidal para garantizar el máximo rendimiento y durabilidad.

Para proteger los accionamientos, se incluyen de serie un embrague con limitador de par y una rueda libre anti-arrastre, mientras que los discos están montados sobre soportes con pernos de seguridad de rotura controlada.

El sistema de corte está protegido tanto en la parte delantera como en los laterales por escudos anti-choque de material plástico de alta resistencia, mientras que la parte superior está protegida por una chapa metálica.

## DUST DEFLECTOR WINGS

El carenado especial de la Rotex Avant NT está diseñado para permitir que el polvo y los residuos levantados por la segadora durante el trabajo fluyan hacia el lateral de la rejilla del radiador de los tractores convencionales o hacia el parabrisas de los tractores reversibles.

Esto evita las molestas y prolongadas paradas para limpiar el tractor.



# ROTEX AVANT NT

## SEGADORAS DE DISCOS DELANTEROS

CARACTERÍSTICAS TÉCNICAS	ROTEX AVANT NT5	ROTEX AVANT NT6	ROTEX AVANT NT7
Número de discos	5	6	7
Ancho de corte (mm)	2050	2450	2850
Ancho máximo en condiciones de trabajo (mm)	2920	3320	3720
Ancho máximo en condiciones de transporte (mm)	2050	2450	2850
Ancho de hilera mín./máx. (mm)	850 / 910	1200/1350	1250/1500
Peso sin enganche (kg)	455	505	555
Peso con enganche estándar (kg)	525	575	625
Potencia requerida de la TDF (kW/CV)	30 / 40	35 / 48	40 / 54

Chasis de enganche al tractor	3 puntos categoría 1 y 2, disponible en diferentes versiones para acoplar a todo tipo de tractores
Traslador hidráulico	disponible como opcional (requiere 1 distribuidor de doble efecto), permite un movimiento transversal de aproximadamente 175 mm en ambos lados
Aligeramiento de barra	mediante suspensión hidráulica del tractor, Kit de aligeramiento de resorte para tractores convencionales disponible como opción
Carrocería con Dust Deflector Wings	sistema patentado compuesto por dos deflectores laterales que desvían el flujo de aire con polvo, para proteger el sistema de refrigeración del tractor
Caja de transferencia	diseñado tanto para tractores con TDF con rotación a derechas como a izquierdas
Grupo de accionamiento	de fundición dúctil, con engranajes en baño de aceite
Grupo de transferencia	con escape libre integrado y cardán transversal con embrague limitador de par
Nodo central	con inclinación +/- 5° y bloqueable durante el transporte
Barra de corte	con transmisión por engranajes en baño de aceite
Rotación del disco	contra-rotante
Soporte porta-disco	con limitador de par
Protección de barra	escudos deflectores en las zonas de cruce de las cuchillas
Conos hileradores	de serie, colocado en el primer y último disco
Planchas de hilerado	regulables
Patín anti-desgaste	en acero especial anti-desgaste boro/manganeso
Protección de sistema de corte	frontal y lateral en lona sintética con escudos anti-choque en material plástico, chapa superior
Aletas laterales	reclinable para transporte por carretera

# ROTEX AVANT NT R

## SEGADORAS DE DISCOS FRONTALES R6 | R7

Las Rotex Avant NT R son segadoras de discos frontales con acondicionador de rodillos chevron, diseñadas para la agricultura profesional para segar y acondicionar el forraje en todo tipo de terrenos.

Gracias al acondicionador de rodillos, la hierba se tritura y se seca en beneficio de la calidad del forraje y de la reducción del riesgo de exposición a la intemperie.

Su diseño robusto garantiza la máxima fiabilidad a lo largo del tiempo, mientras que sus dimensiones compactas hacen que las segadoras Rotex Avant NT R sean adecuadas para su uso con tractores isodiamétricos reversibles, tractores especiales de montaña o en combinación con segadoras acondicionadoras montadas en la parte trasera.

### ESCUDOS ANTI-RUPTURA EN PLÁSTICO Y CHAPA METÁLICA

para proteger el aparato segador y el acondicionador.

### VERSIONES DISPONIBLES

con 6 ó 7 discos.

### NODO CENTRAL

para permitir una oscilación de +/- 5° y un ajuste perfecto al perfil del terreno.



### BARRA DE CORTE CON ENGRANAJES EN BAÑO DE ACEITE

protegidos por patines anti-desgaste y escudos deflectores en las zonas de cruce de las cuchillas.

### ALAS DEFLECTORAS DE POLVO

para eliminar el polvo y los residuos levantado durante el trabajo.

### TRASLADADOR HIDRÁULICO

opcional para una mejor distribución de la carga al segar en pendientes.

### CHASIS DE ENGANCHE DISPONIBLE EN DIFERENTES VERSIONES

para adaptarse a todos los tipos de tractores.



### GRUPO DE ACCIONAMIENTO DE HIERRO FUNDIDO ESFEROIDAL

y transmisión con descarga libre y limitador de par.

### ACONDICIONADOR DE RODILLOS CHEVRON

de poliuretano, ligero y muy resistente a la abrasión.

### PRESIÓN DE ACONDICIONAMIENTO

regulable con posibilidad de inhibición.

## ACONDICIONADOR

El rodillo acondicionador está fabricado con resina de poliuretano especial, es ligero y tiene mayor resistencia a la abrasión que los rodillos de goma clásicos.

La nervadura en forma de chevron helicoidal permite que los dos rodillos trabajen entrelazados, aplastando el tallo de la hierba y permitiendo que se seque rápidamente, preservando su integridad tanto en términos de calidad como de nutrición.

La presión de acondicionamiento es ajustable mediante un mando de palanca conectado a unas barras de torsión que ajustan la distancia entre los rodillos.

La geometría especial del acondicionador, con los rodillos superior e inferior desplazados, permite un mejor flujo del forraje tanto a la entrada como a la salida para optimizar su eficacia incluso en presencia de cultivos especialmente densos.

El rodillo superior es oscilante, para la expulsión de cualquier cuerpo extraño, mientras que una protección especial fijada en la parte trasera de la barra de corte, disponible como opcional, protege el rodillo inferior en caso de impactos violentos con piedras cuando se trabaja en terrenos no urbanizados.



# ROTEX AVANT NT R

## SEGADORAS ACONDICIONADORAS FRONTALES

CARACTERÍSTICAS TÉCNICAS	ROTEX AVANT NT R6	ROTEX AVANT NT R7
Número de discos	6	7
Ancho de corte (mm)	2450	2850
Ancho máximo en condiciones de trabajo (mm)	3320	3720
Ancho máx. en condiciones de transporte (mm)	2450	2850
Ancho de hilera mínimo/máximo (mm)	1200 / 1350	1250 / 1500
Peso sin enganche (kg)	675	745
Peso con enganche estándar (kg)	745	815
Potencia requerida de la TDF (kW/CV)	50 / 68	55 / 75
Chasis de enganche al tractor	3 puntos categoría 1 y 2, disponible en diferentes versiones para acoplar a todo tipo de tractores.	
Traslador hidráulico	disponible como opcional (requiere 1 distribuidor de doble efecto), permite un movimiento transversal de aproximadamente 175 mm en ambos lados	
Aligeramiento de barra	mediante suspensión hidráulica del tractor, kit de aligeramiento de muelles para tractores convencionales y disponible como opción	
Carrocería con Dust Deflector Wings	sistema patentado compuesto por dos deflectores laterales que desvían el flujo de aire con polvo, para proteger el sistema de refrigeración del tractor.	
Caja de transferencia	diseñado tanto para tractores con TDF con rotación a derechas como a izquierdas.	
Grupo de accionamiento	de fundición dúctil, con engranajes en baño de aceite	
Grupo de transferencia	con desbloqueo libre integrado y cardán transversal con embrague limitador de par	
Nodo central	con inclinación +/- 5° y bloqueable durante el transporte	
Barra de corte	con transmisión por engranajes en baño de aceite	
Rotación del disco	contra-rotante	
Soporte porta-disco	con limitador de par	
Protección de barra	escudos deflectores en las zonas de cruce de las cuchillas.	
Conos hileradores	de serie, colocado en el primer y último disco.	
Planchas de hilerado	regulables	
Patín anti-desgaste	en acero especial anti-desgaste boro/manganeso	
Protección de sistema de corte	frontal y lateral en lona sintética con escudos anti-choque en material plástico, chapa superior	
Aletas laterales	reclinable para transporte por carretera	
Acondicionador	rodillo de resina especial de poliuretano y nervaduras de chevron, rodillo superior oscilante para la expulsión de cuerpos extraños	
Anchura de acondicionamiento (mm)	1800	2100
Regulación de la presión de acondicionamiento	por control de palanca	
Protector del rodillo inferior	opcionalmente disponible para su uso en suelos con piedras	

# SEGADORAS ACONDICIONADORAS FRONTALES NEVA AVANT

La gama Neva Avant incluye segadoras de discos frontales avanzadas, equipadas con acondicionador de rodillos o mayales, dirigidas a los mercados de grandes superficies y agricultura intensiva.

El exclusivo chasis de paralelogramo y el sistema patentado de aligeramiento dinámico optimizan el peso de la máquina sobre el suelo durante el trabajo, en cualquier terreno y a cualquier velocidad.

La Neva Avant con acondicionador de rodillos chevron también está diseñada para un uso perfecto en combinación con la segadora acondicionadora montada en la parte trasera Dynamix, para una anchura de obra de más de 6 metros:

- Siega más eficaz
- Optimización del tiempo de trabajo
- Reducción del consumo de combustible





# NEVA AVANT

## SEGADORAS ACONDICIONADORAS FRONTALES SUPERPROFESIONALES. R7 | R8 - F7 | F8

Las Neva Avant representan el top de gama de los equipos frontales para la siega y el acondicionamiento del forraje y sus puntos fuertes son calidad de corte, fiabilidad y equipamiento técnico exclusivo.

El ajuste de la segadora acondicionadora en posición de trabajo puede realizarse de forma fácil e intuitiva directamente desde el asiento del conductor del tractor mediante un indicador cromático de alineación situado en la carrocería de la segadora.

### ESCUDOS PARA-GOLPES EN PLÁSTICO Y CHAPA METÁLICA

para proteger la barra de corte y el acondicionador.

### PRESIÓN DE ACONDICIONAMIENTO

ampliamente configurable según las necesidades y las condiciones de trabajo.

### CONO HILERADOR

para un mejor flujo del forraje cortado hacia el acondicionador.

### SOPORTES PORTA-DISCOS CON PERNOS DE SEGURIDAD

para proteger los componentes internos en caso de impacto de los discos contra obstáculos.





### DUSTDEFLECTOR WINGS

alas deflectoras para eliminar el polvo y los residuos levantados durante el trabajo.

### CHASIS DE MÚLTIPLES MOVIMIENTOS

y aligeramiento dinámico patentado.

### TRANSMISIÓN

equipada con escape libre integrado y embrague con limitador de par.

### GRUPO DE ACCIONAMIENTO DE HIERRO FUNDIDO ESFEROIDAL

con engranajes de "low noise" en baño de aceite.

### BARRA DE CORTE CON ENGRANAJES EN BAÑO DE ACEITE

protegidos por patines anti-desgaste y escudos deflectores en las zonas de cruce de las cuchillas.

### VERSIONES DISPONIBLES

con 7 u 8 discos, con acondicionador de rodillos o de mayales.

## MULTIFLOAT FRAME®

El MultiFloat Frame® es un chasis patentado de movimientos múltiples soportado por un mecanismo cinemático de paralelogramo y con barra de torsión para el equilibrado transversal del sistema de corte.

Este sistema garantiza a la Neva Avant una óptima puesta a punto en todo momento y la máxima adaptabilidad a todo tipo de terrenos.

### Protección contra obstáculos ocultos.

La superación de cualquier obstáculo, en caso de colisión o de siega cuesta arriba, está garantizada por la posibilidad de realizar tres movimientos simultáneamente:

- ▣ Retraer
- ▣ Elevar
- ▣ Girar

Lo que hace única a la Neva Avant, gracias al MultiFloat Frame®, es que el árbol cardán se desacopla de la barra de corte dejándola libre para moverse hacia atrás con respecto al tractor minimizando la fuerza de impacto, así como para realizar los diferentes movimientos alrededor de los ejes impuestos por la morfología del terreno sobre el que trabaja.

## DYNAMIC LIGHTENING

Además de los dos muelles ajustables, las Neva Avant están equipadas con un sistema patentado de aligeramiento dinámico.

El Dynamic Lightening utiliza las fuerzas de fricción desarrolladas por la máquina en el trabajo y las transforma en fuerzas de aligeramiento, optimizando el peso sobre el suelo de la segadora acondicionadora, incluso a altas velocidades.

### Las ventajas del autoaligeramiento.

- ▣ Mayor maniobrabilidad del tractor, lo que se traduce en una barra más ligera.
- ▣ Reducción de la potencia requerida por el tractor y, en consecuencia, reducción del consumo de combustible.
- ▣ Mantiene limpia la barra de corte en beneficio de la calidad del forraje.

## DUSTDEFLECTOR WINGS

Las alas DustDeflector Wings son un sistema deflector patentado que protege el sistema de refrigeración del tractor del polvo y los residuos levantados durante la siega del forraje.

### Se acabaron las pérdidas de tiempo.

Una rejilla deflectora superior y dos aletas laterales desvían el flujo de aire impregnado de polvo hacia los laterales del tractor, manteniendo la rejilla del radiador y el parabrisas de la cabina limpios en todo momento, evitando que el conductor tenga que hacer constantes y molestas paradas para limpiarlos.





NEVA R8

MultiFloat FRAME

DustDeflector WING

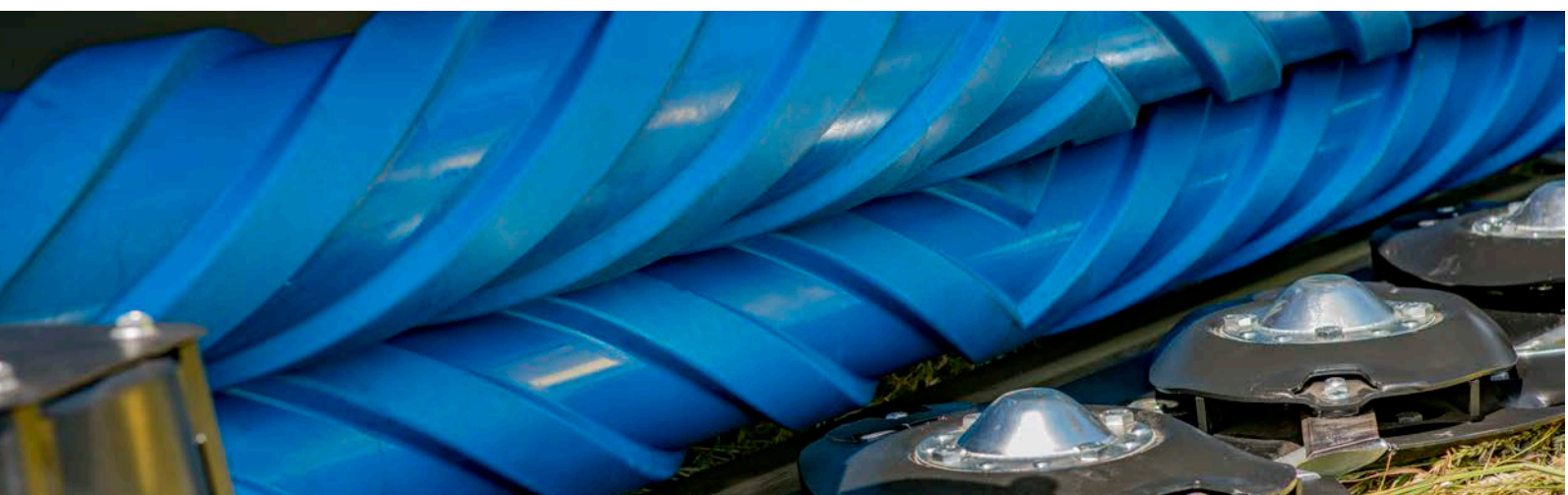
## SISTEMA DE ACONDICIONAMIENTO

Las Neva Avant están disponibles con un acondicionador de rodillos o un acondicionador chevron que pueden reducir el tiempo de secado del forraje hasta en un 50%.

### Acondicionador de rodillos

El acondicionador de rodillos chevron actúa aplastando el forraje, lo que garantiza un tratamiento suave pero eficaz incluso en los cultivos más frágiles, minimizando la pérdida de hojas.

- Rodillos de poliuretano, resistentes a la abrasión y más ligeros que los rodillos de goma.
- Nervio chevron helicoidal: permite que los dos rodillos trabajen entrelazados.
- Rodillo superior oscilante para proteger la integridad del acondicionador en presencia de cuerpos extraños.
- Presión de acondicionamiento regulable mediante una palanca con posibilidad de inhibición.
- Protección del rodillo inferior, opcional y recomendada para su uso en terrenos pedregosos.



### Acondicionador de mayales

El acondicionador de mayales actúa fragmentando y desgarrando la película cerosa que rodea el tallo de la hierba, aligerando también el peso total de la segadora acondicionadora.

- Mayales de nailon en forma de "V", ligeros y muy resistentes a la abrasión.
- Intensidad de acondicionado ajustable gracias a la mampara móvil y al peine doble.
- Máxima personalización del acondicionado gracias a la velocidad de rotación ajustable del rotor de 630 ó 970 rpm.
- Amortiguador elástico especial para protección contra impactos accidentales.
- Protector del rotor, opcional y recomendado para su uso en terrenos pedregosos.



# NEVA AVANT

## SEGADORAS ACONDICIONADORAS FRONTALES SÚPER PROFESIONALES

Número de discos	7	8	7	8
Ancho de corte (mm)	2850	3250	2850	3250
Ancho máximo en condiciones de trabajo (mm)	3720	4120	3720	4120
Ancho máximo en condiciones de transporte (mm)	2850	3200	2850	3200
Ancho de hilera mínimo/máximo (mm)	1100 / 1400	1350 / 1700	1200 / 1450	1600 / 1850
Peso (kg)	1075	1155	1025	1105
Potencia requerida de la TDF (kW/CV)	55 / 75	60 / 82	55 / 75	60 / 82

Chasis de enganche al tractor	predisposición para enganche rápido triangular tipo Accord. Sistema hidráulico necesario: 1 distribuidor de simple efecto con conexión de descarga.			
Chasis con paralelogramo MultiFloat Frame®	chasis de movimiento múltiple apoyado por una cinemática de paralelogramo patentada, con barra de torsión para el equilibrio transversal del aparato de corte.			
Aligeramiento de barra	mediante dos muelles ajustables y el sistema patentado de aligeramiento dinámico Dynamic Lightening.			
Carrocería con DustDeflector Wings	sistema patentado compuesto por dos deflectores laterales y un deflector superior, que desvían el flujo de aire con polvo para proteger el sistema de refrigeración del tractor.			
Caja de transferencia	diseñado para tractores con TDF @1000 rpm.			
Grupo de accionamiento	de fundición dúctil, con engranajes cónicos "low noise" en baño de aceite			
Grupo de transferencia	con desbloqueo libre integrado y cardán transversal con embrague limitador de par			
Barra de corte	con transmisión por engranajes en baño de aceite			
Rotación del disco	normal			
Soporte porta-disco	con limitador de par			
Protección de barra	escudos deflectores en las zonas de cruce de las cuchillas.			
Conos hileradores	de serie, colocado en el primer y último disco.			
Planchas de hilerado	ajustables			
Patín anti-desgaste	en acero especial anti-desgaste boro/manganeso			
Protección de sistema de corte	frente y laterales de lona sintética con escudos resistentes a los impactos en material plástico, parte superior en chapa			
Aletas laterales	plegables para transporte por carretera			
Acondicionador	con rodillos de resina especial de poliuretano y nervaduras en forma de chevron, rodillo superior oscilante para la expulsión de cualquier cuerpo extraño		con mayales de nailon en forma de 'V', amortiguador elástico para proteger contra impactos accidentales	
Velocidad rotación rulos/rotores (rpm)	970		regulable a 630 o 970	
Anchura de acondicionamiento (mm)	2200	2600	2200	2600
Regulación de la presión de acondicionamiento	de 0 a 500 kg mediante leva		mediante mampara móvil y doble peine	
Protector del rodillo inferior	disponible como opción para su uso en suelos con piedras			